

requis pour la composition des corps 14, 18 et 24 (les deux premiers accessoires servant ordinairement pour les trois corps d'une même série, mais non obligatoirement), et la vitesse de la fondeuse doit être réduite suivant le "set" et le corps, en utilisant pour cela la boîte de vitesse employée pour la fonte du gros corps. Les mécanismes spéciaux pour la pompe et la commande de la lame de moule servant pour celle-ci sont également mis en service quand nécessaire.

Les coins pour la composition du gros corps sont basés sur le pica de 0,166 de pouce, tandis que ceux des petits corps sont basés sur l'ancien pica de 0,1667, aussi, pour le réglage du cadra-

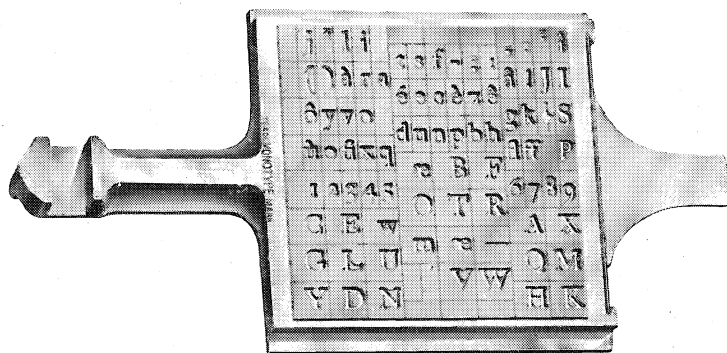


FIG. 40. — CHASSIS A MATRICES POUR LA COMPOSITION DES GROS CORPS.

tin, à la fondeuse, et la prise de justification au clavier, ne doit-on employer que les tables de conversion concordantes.

LA FONDEUSE " UNIVERSELLE "

Cette fondeuse n'est pas une machine à composer : elle a été spécialement construite pour fondre des caractères et blancs pour la casse, du corps 5 au corps 24, à l'aide des matrices servant à composer ceux-ci, et du corps 14 au corps 36 à l'aide des matrices employées pour la fonte seulement, des vignettes de toutes sortes, du corps 6 au corps 36, ainsi que des filets et interlignes de un point et demi à douze points (ces dernières hautes