

LE SYSTÈME MONOTYPE

Le système " Monotype " comporte l'emploi de deux instruments distincts et indépendants : un clavier-perforateur, manipulé par le compositeur, et une fondeuse, dont le fonctionnement est automatique, et, sans une connaissance générale des principes mis en jeu dans l'un et dans l'autre, il est impos-

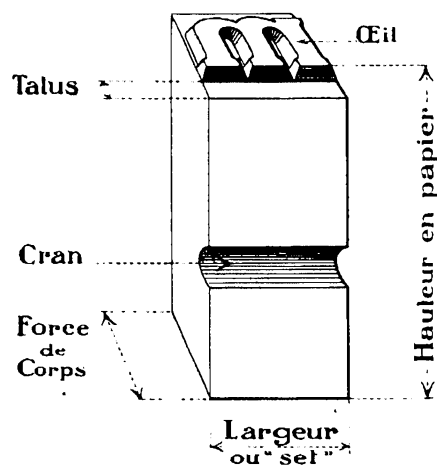


FIG 4 — UN CARACTÈRE TYPOGRAPHIQUE.
AVEC SES TROIS DIMENSIONS

sible de se rendre pleinement compte des avantages qu'ils offrent à l'imprimeur qui les possède, comme aux opérateurs qui les utilisent.

Le lien entre ces deux instruments est une bande de papier continue, percée de trous par le premier et déchiffrée automatiquement par le second, qui les transcrit aussitôt sous la forme de lignes justifiées, composées de caractères mobiles, fondus