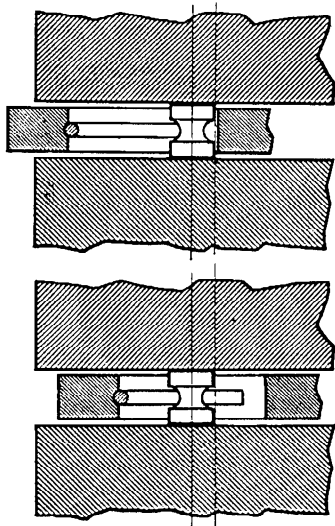
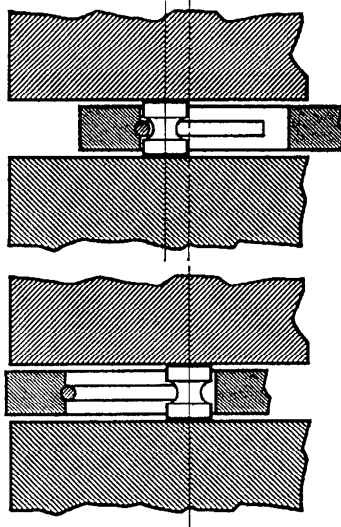


1
Ce schéma d'une partie du moule indique clairement le décalage que subissent les cales d'épaisseur lorsque les lames sont poussées trop en avant.

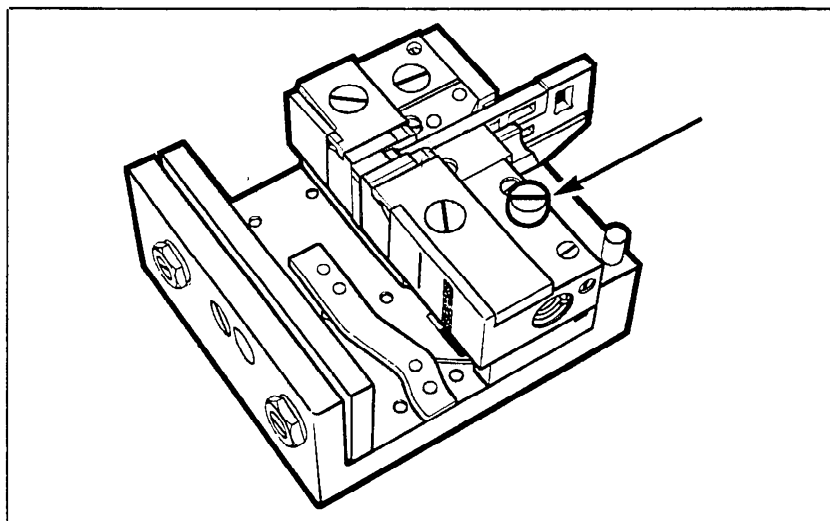


2
Le fait de ramener les lames vers l'arrière, en cas d'erreur, ne modifie en rien la position des cales d'épaisseur.

3
Les cales d'épaisseur ayant été mal disposées, les lames ne peuvent s'ouvrir complètement, réduisant ainsi la cavité du moule.



4
Disposées correctement, les cales d'épaisseur ne gênent pas les lames dans leurs déplacements.



La vis 304 immobilisant le bloc d'appui de la vis creuse ne doit jamais être démontée tant que cette dernière n'a pas été entièrement desserrée.