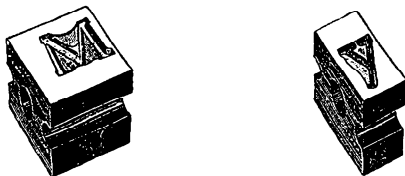
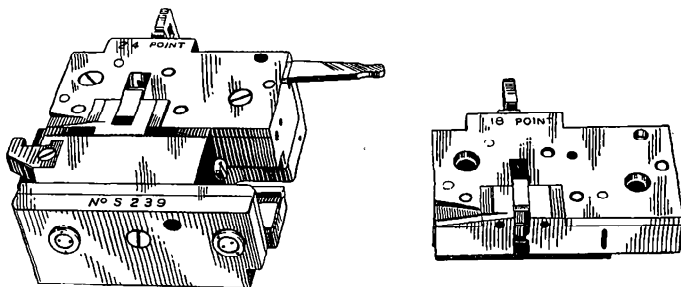


toutes les « constantes » sont 3-8 et l'espace justifiante est placée dans la rangée d'unités la plus faible.

*Caractères très larges.* — Les caractères plus larges que le maximum de valeur d'unités d'une rangée du châssis à matrices sont parfois fondus en composition avec une partie débordante. Cette partie débordante est supportée par un blanc haut qui est



MATRICES  $.4'' \times .4''$  ET  $.4 \times .2$  POUR COMPOSITION GROS CORPS



MOULE POUR COMPOSITION GROS CORPS  
ET INSET POUR CHANGEMENT DE CORPS

composé avant cette lettre. Les caractères débordants sont ordinairement « M » et « W » capitales. Pour la fonte de sortes pour la casse, la lame de moule sera réglée pour qu'elle s'ouvre de la quantité nécessaire pour que ces sortes soient fondues sans déborder du type.

*Vitesse de fonte.* — La vitesse de la machine devra être réduite pour la composition gros corps en tenant compte du « set » et du corps des matrices. Pour la fonte de sortes, la machine devra rouler plus lentement pour la fonte des capitales que lorsqu'elle fond le bas de casse :