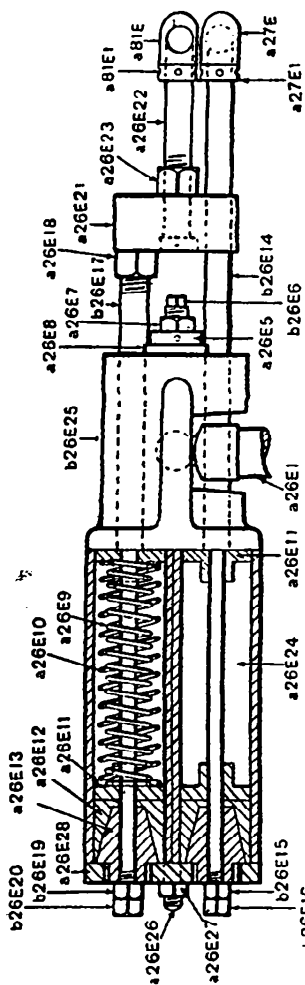


ajuster la rondelle à tenon (a26E5) pour mettre en position l plongeur (a26E1) au centre de l'ouverture de la tête guide (b26E25 des tubes des ressorts. Bloque l'écrou (a26E7) et s'assurer que l plongeur est resté libre et sans jeu S'assurer que les épaulements de tiges (b26E17 et b26E14) sont en contact avec les viroles de buté (a26E11) ensuite amener les écrou (b26E19) juste en contact avec la face débordante des cônes à l'extrémité des boîtes à ressort et bloque énergiquement ensemble les écrou (b26E19 et b26E20).



Placer la boîte à ressort et le secteurs sur la machine de façon que lorsque l'extrémité inférieure du plongeur (a26E1) est en contact avec la vis de réglage (a24E7) dans le levier de cames, il existe environ un écart de 3 mm entre le dessus du levier de cames et le dessous de la partie carrée du plongeur. S'assurer que la tige (b26E14) passe centralement dans le trou prévu du plongeur qu'elle traverse et bloque les deux boulons (a26E2) du levier de cames.

Placer les parallélogrammes des mâchoires secondaires, la paire la plus courte va au-dessus du bloc à goujons côté creuset et la paire la plus longue au-dessus du bloc à goujons de devant. Les fixer au moyen des plaques ressort (a38E15). Ensuite, placer les parallélogrammes des mâchoires primaires en plaçant les boutons d'accro-