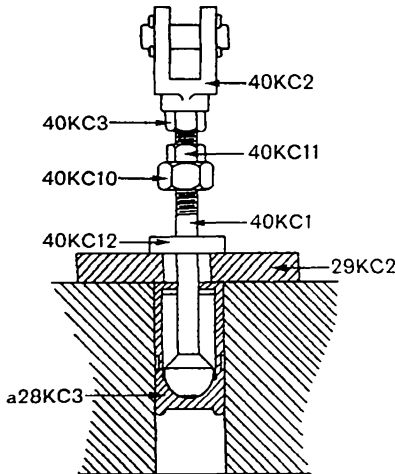


Zweck

Schnelles Zurückgehen der Perforiernadeln, sobald diese das Papier gelocht haben; Regulierung des Hubes des Haupthebels, um den heftigen Ruck des Einheitenrad-Sperrhebelhakens 38KB6 gegen die Anschlagplatte a29KB3 an der Einheitsenschlitten-Führungsleiste e29KB1 aufzuheben, wenn eine Taste angeschlagen wird.

Vorbereitung

Man löse die Muttern 40KC10 und 40KC11 so weit, daß Mutter 40KC10 die Anschlagsscheibe 40KC12 nicht berührt und sie genügend von der Deckelplatte 29KC2 abstehen.



Man öffne den Drucklufthahn.

Löse die Stellmutter 40KC3 und schraube die Kolbenstange 40KC1 so weit in das Gabelauge 40KC2, bis sich ein Zwischenraum zwischen dem Luftkolben a28KC3 (unter der Deckelplatte) und dem unteren Ende der Kolbenstange 40KC1 ergibt und

diese dadurch freien Spielraum nach oben und unten hat.

Ausführung der ersten Einstellung

Alsdann schraube man die Stange 40KC1 aus dem Gabelauge 40KC2 so weit heraus, bis die freie Bewegung aufgehoben ist. Dann dreht man die Stange noch eine weitere