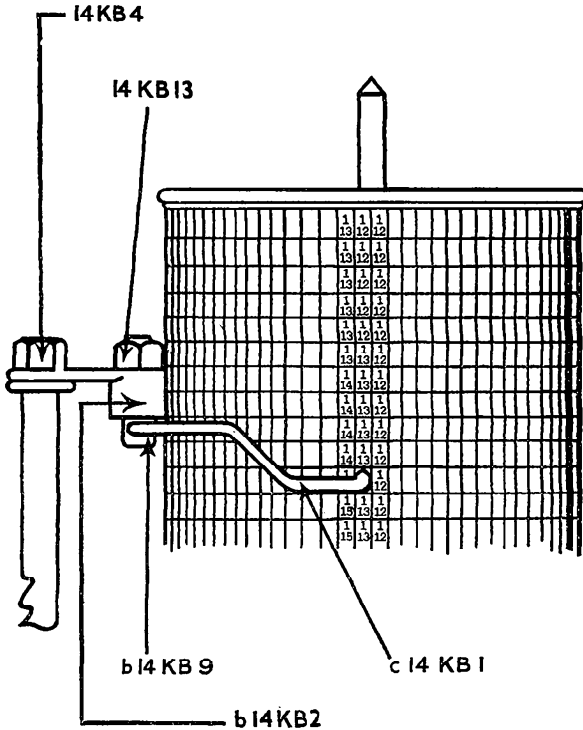


du tambour de justification d'environ 1 m/m 6. Bloquer l'écrou 14KB4 et déplacer le pointeur c14KB1 de telle sorte que sa pointe-repère vienne immédiatement sous les chiffres d'un des rectangles



de la colonne des chiffres de constante (colonne marquée zéro à la partie inférieure du tambour). Le pointeur doit être placé aussi près que possible du tambour sans toucher aucune de ses parties lorsque le tambour tourne. Bloquer l'écrou 14KB13.

Vérifier toutes les neuf unités depuis 4 ems à zéro. S'il se produit une petite variation d'indication, le pointeur devra être légèrement déplacé pour répartir cette différence.

POINTEUR DU TAMBOUR

Pour claviers équipés avec le dispositif d'éclairage électrique :